



NORVÈGE

Road-trip aux îles Lofoten: Les incontournables



Randonnée



Road trip



À partir de 1 145 €



Durée 8 jours



Prochain départ
05/07/2025

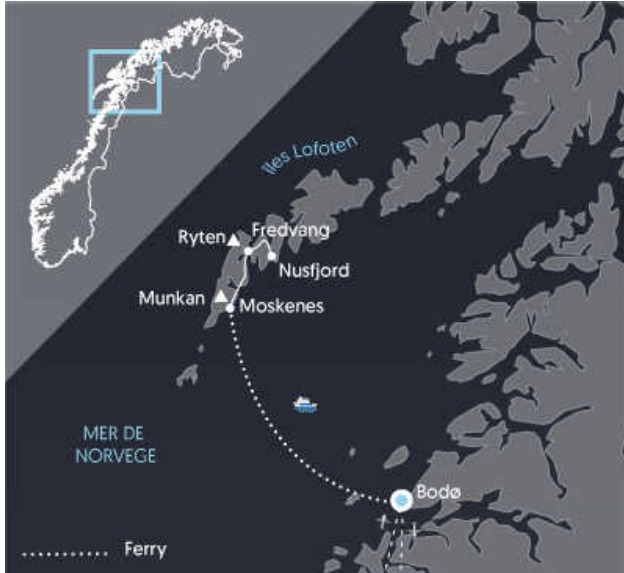


Niveau Facile



Descriptif :

Partez pour une aventure inoubliable dans les îles Lofoten ! Votre voyage commence à Å, un village côtier pittoresque, où les rues pavées et les maisons colorées vous transportent dans le temps. Ensuite, découvrez Reine, un joyau naturel avec ses montagnes majestueuses et ses maisons au bord de l'eau, offrant des vues spectaculaires depuis le sommet de Reinebringen. Continuez vers Fredvang, où des plages immaculées et des paysages montagneux vous attendent. Grimpez jusqu'au sommet de Ryten pour une vue à couper le souffle. Enfin, explorez le village de Nusfjord, figé dans le temps avec ses maisons traditionnelles de pêcheurs et son atmosphère préservée. Vous profiterez de tout le confort des hébergements traditionnels, les rorbuer, toujours situés dans des cadres merveilleux. Ce road-trip vous immergera dans la beauté de la nature norvégienne. Avec de magnifiques moments de détente sur des plages idylliques, des randonnées à couper le souffle et des balades dans les plus beaux villages de pêcheurs. Chaque étape de cette aventure vous laissera des souvenirs impérissables de la majesté et de la diversité des Lofoten.



Les points forts :

- **Un condensé des Lofoten: villages, randonnées et plages**
- **L'hébergement en rorbu dans des cadres hors du temps**
- **Un road-trip riche en émotions sous le soleil de minuit**

Dates :

Du	Au	Prix TTC par pers.	Départ confirmé
05/07/2025	12/07/2025	2 110 €	Oui
12/07/2025	19/07/2025	2 080 €	Oui
19/07/2025	26/07/2025	2 185 €	Oui
26/07/2025	02/08/2025	2 130 €	Oui
02/08/2025	09/08/2025	2 320 €	Oui
09/08/2025	16/08/2025	2 240 €	Oui

NB : 4 places disponibles par date. Inscription possible par groupe de 2 ou 4 uniquement. Prix base deux personnes. Pour toute réservation de 4 personnes, le prix sera rectifié à la baisse au moment de votre réservation.

Le prix comprend :

- 5 nuits en rorbus dans les Lofoten avec accès à une cuisine
- 2 nuits en hôtel à Bodø avec petit-déjeuner
- 7 jours de location d'un véhicule de Catégorie B de type Toyota Yaris ou similaire avec assurance CDW et km illimité
- Ferry Bodø / Moskenes - Moskenes / Bodø pour la voiture et les passagers
- Un carnet de voyage numérique sur l'application Altaï Mon Roadbook avec suggestions de randonnées et de visites personnalisées
- Assistance téléphonique disponible 24h/24 - 7j/7

Le prix ne comprend pas :

- Les vols Paris / Bodø / Paris (vols réguliers)
- Les taxes aériennes
- Les petits déjeuners mais accès à une cuisine dans les rorbus aux Lofoten

A payer sur place :

- Les repas (déjeuners: 20-30€/pers ; dîner 30-50€/pers) et boissons (y compris durant les vols)
- Les entrées dans les sites et musées
- Les activités optionnelles
- Les frais de prise ou de dépôt du véhicule avant ou après les horaires d'ouverture de l'agence de location 400 NOK / location
- Les dépenses personnelles
- Pour la version sous tente (possible de juin à fin août) :
- Les entrées dans les campings (env.10€/pers/nuît)
- Les douches dans les campings (de 1 à 2€/douche)
- Le camping sauvage est autorisé en Norvège à moins de 100 mètres des habitations

Options :

- Kayak depuis Reine

Participez à une activité ludique de 3 heures sur le fjord et découvrez les magnifiques paysages de bord de mer des Lofoten grâce à une aventure guidée en kayak ! Accompagnés d'un guide expert, vous apprendrez à connaître les algues comestibles tout en vous embarquant pour un voyage adapté aux débutants vers les meilleurs sites photographiques du fjord. Avec des vues spectaculaires sur les rorbuer, les ponts et la faune, cette expérience en kayak sera sans aucun doute un moment fort !
120€ par personne

Assurances au choix

- Assurance multirisque : 4,3 % du voyage par personne
- Assurance multirisque avec extension épidémie : 5,1 % du voyage par personne
- Assurance premium (valable pour tout voyage dont le montant dépasse 8000€/pers.) : 5 % du voyage par personne
- Assurance multirisque premium avec extension épidémie (valable pour tout voyage dont le montant dépasse 8000€/pers.) : 6,1 % du voyage par personne



Jour par jour

Jour par jour :

Voyagez en liberté !

Ce circuit a été pensé pour vos envies de voyage en toute liberté et en autonomie. Toutes les prestations ont déjà été réservées pour vous assurer la disponibilité dans les plus beaux endroits du pays, au plus proche de l'action. Il n'est donc pas possible de modifier la localisation ou l'ordre des étapes sur cet itinéraire.

JOUR 1

📍 France - Bodø

Vol France / Bodø via Oslo. Prise en charge de votre véhicule à l'aéroport et route pour le centre-ville.

🏠 Hébergement : [Hôtel](#)

🚗 Transport : [Avion](#)

JOUR 2

📍 Bodø - Å - Reine

Embarquement à bord du ferry à Bodø direction Moskenes. Durant cette croisière de 4 heures, vous aurez peut-être la chance d'apercevoir quelques baleines ainsi que l'aigle de mer. Arrivée à Moskenes puis découverte du sud de l'archipel où vous serez hébergés pour trois nuits en rorbu. Pour commencer votre découverte de l'archipel, rendez vous au lac de Å, une randonnée vous permet d'en faire le tour. Installation dans votre rorbu pour les 3 nuits à venir.

🏠 Hébergement : [Rorbu / sjøhus](#)

🚗 Transport : [1h, 15 km](#)

JOUR 3

📍 Région de Reine

Adaptez votre journée selon votre humeur ! Pour une journée sportive en plein-air, vous pouvez gravir l'un des sommets emblématique de l'archipel, le Munkan avec un point de vue extraordinaire sur les îles. Envie de découvrir les traditions norvégiennes ? Faites un tour au musée de la morue! Si vous préférez, possible de partir en activité kayak depuis Reine.

De nombreuses balades sont possibles dans les alentours de Å, nous vous conseillons les meilleures.

🏠 Hébergement : [Rorbu / sjøhus](#)

🚗 Transport : [1h](#)

JOUR 4

📍 Région de Reine

Journée mémorable à Reine en perspective ! Commencez par une randonnée matinale vers le sommet de Reinebringen. La vue panoramique sur les fjords turquoise et les villages pittoresques récompensera vos efforts. De retour, explorez le village coloré qui a conquis les cartes postales.

Profitez d'un déjeuner dans un charmant café en bord de mer. L'après-midi, visitez la galerie de Reine et dans les boutiques d'artisanat pour vous immerger dans l'art régional contemporain.

En fin de journée, détendez-vous au bord de Bunes Beach, célèbre pour son sable blanc. Retour à l'hébergement.

🏠 Hébergement : [Rorbu / sjøhus](#)

🚗 Transport : [1h](#)

📈 Dénivelé positif : [500 m](#)

📉 Dénivelé négatif : [500 m](#)

JOUR 5

📍 Reine - Nusfjord

Direction Fredvang, petit port de pêche typique des Lofoten. Vous pouvez vous engager sur une superbe randonnée empruntant un sentier de crêtes qui domine la mer de Norvège. Au cours de cette journée vous découvrez une faune variée d'oiseaux marins (Eiders, Labbes, Goélands, Mouettes...); une balade où océan, montagnes et fjords sont omniprésents.

Direction le charmant village musée de Nusfjord inscrit sur la liste du patrimoine culturel de l'Unesco. Promenez-vous dans les ruelles pavées et admirez les maisons de bois rouges au bord du fjord.

Installation dans votre rorbu pour 2 nuits dans les alentours de Nusfjord.

🏠 Hébergement : [Rorbu / sjøhus](#) 🕒 Transport : 1h, 25 km

JOUR 6

📍 Région de Nusfjord

Vous partez à la découverte de la baie de la baleine, appelée ainsi car elle hébergeait au 19ème siècle une famille de baleiniers. Cadre naturel surprenant avec une plage de sable blanc entourée de falaises de granit noir, un paysage digne des romans de Jules Verne ! Si vous en avez le courage, vous pouvez pousser la randonnée jusqu'au sommet du Ryten, pour avoir un point de vue exceptionnel sur la plage.

Ne manquez pas de photographier le pont de Fredvang, un incontournable indéniable de tout voyage aux Lofoten.

🏠 Hébergement : [Rorbu / sjøhus](#) 🕒 Transport : 1h

JOUR 7

📍 Fredvang - Nusfjord - Bodø

Avant de prendre la route pour Moskenes d'où vous embarquerez dans le ferry retour pour Bodø, et si vous souhaitez randonner une dernière fois dans les îles, vous pouvez vous rendre au sommet de Neisheia qui surplombe le village et offre un superbe panorama de la côte. Traversée en bateau et nuit à Bodø.

🏠 Hébergement : [Hôtel](#) 🕒 Transport : [Ferry \(1h, 50 km\)](#)

JOUR 8

📍 Vol retour

Départ pour l'aéroport et restitution de votre véhicule. Vols pour la France via Oslo.

🕒 Transport : [Avion](#)

Détail du voyage

Nombre de participants

De 2 à 10 participants

Niveau

Nous vous fournissons une sélection de topos randos par région vous permettant d'adapter le niveau de vos excursions à vos attentes. Sur chaque zone, un topo à la journée facile, un topo modéré et un topo pour une courte balade. Choisissez votre rando selon vos envies du jour.

Le terrain peut se révéler très humide et glissant, les sentiers raides et pierreux.

Presque toutes les randonnées démarrent au niveau de la mer. Par conséquent, l'altitude maximale de chaque balade représente également le dénivelé positif accompli lors de la marche.

Esprit du voyage

Nous vous proposons de partir en autonomie sans encadrement avec un carnet de route numérique sur votre Smartphone (remis avant départ). Vous êtes sous votre propre responsabilité lors du voyage. A votre rythme, vous vous arrêtez et vous vous baladez quand bon vous semble.

Téléchargez l'application Altaï Roadbook sur votre Smartphone. Simple d'utilisation, elle vous géolocalise et vous guide en temps réel sur le terrain. Une fois le parcours téléchargé, cette application fonctionne sous le mode avion de votre téléphone (hors ligne). Vous y retrouvez aussi toutes les informations nécessaires au bon déroulement du voyage (les bons d'échange de vos hébergements et/ou transferts, les points d'intérêts à découvrir tout au long de votre randonnée, les informations pratiques...).

Sachez qu'en Norvège les trajets routiers comportent régulièrement des passages de fjord sur des ferries : il faut donc bien contrôler les horaires de départ de ceux-ci. En Norvège, on roule lentement . En hiver, certaines routes peuvent être fermées dues aux conditions de neige.

Nous vous invitons également à rester vigilants et à vous informer lors de vos déplacements de la situation météorologique.

Pour votre voyage en liberté, 66°Nord trace les itinéraires et se charge de l'organisation. Avec les vols, la location de la voiture et les hébergements réservés à l'avance, vous pourrez aborder votre voyage en toute tranquillité.

De juin à fin août, location d'un kit camping : à votre arrivée à l'aéroport de Bodø , vous prenez en charge votre véhicule et passez la nuit à Bodø. Le lendemain vous prenez le ferry pour les îles Lofoten où vous récupérez votre kit camping sur notre base.

POUR LES NUITS EN CAMPING

Le kit camping pour 2 personnes comprend :

- 1 tente igloo et 2 matelas autogonflants,
- 1 réchaud et popote avec recharge de gaz,
- Nécessaire de vaisselle : couverts, assiettes, bols, thermos, gobelets, éponge, etc. Le tout dans une petite glacière.

Il vous sera demandé une caution de 600€ pour le prêt de l'ensemble du matériel. Chèque non encaissé et restitué après le séjour.

Attention, le sac de couchage n'est pas fourni.

Alimentation

A Bodø, les petits-déjeuners sont inclus. Pour les nuits en rorbus, ils ne sont pas compris mais accès à une cuisine pour se préparer des repas et des pique-niques après avoir fait quelques courses aux supermarchés locaux. Sur demande et en fonction des hébergements dans les Lofoten, il est possible d'avoir le petit-déjeuner en option (à voir sur place).

Nous vous conseillons de tester certains restaurants de poissons frais pour découvrir tous les aspects de la Norvège

Hébergement

L'hébergement se fait en Sjøhus, Rorbu et Hôtel

Aux Lofoten, les hébergements sont rares, de plus la belle saison étant courte (environ deux mois), il est difficile de se loger durant l'été. Malgré un effort permanent dans le choix des hébergements, le niveau de confort et d'équipement des Chalets et des Rorbuer reste variable. Tous les hébergements disposent des éléments suivants : chauffage, douches chaudes, sanitaires et cuisine équipée.

Rorbu (maison traditionnelle confortable utilisée par les pêcheurs pendant les mois de janvier à avril) les maisons sont de 2 à 4 personnes avec sanitaire dans votre propre rorbu ou sjøhus.

A Bodo, hébergement en hôtel avec petits-déjeuners

Les villages étant petits aux Lofoten, avec des possibilités d'hébergement limitées, les emplacements réels des hébergements peuvent être en dehors des appellations du devis.

Exemple: un nom d'étape à Svolvaer peut en réalité signifier un hébergement à Henningsvaer si tous les hébergements de qualité à Svolvaer sont complets

Option camping:

- Le camping, est une très bonne formule pour profiter de l'environnement naturel sauvage. Ils sont toujours propres et bien situés. Ils offrent les commodités d'usage (sanitaire et douche chaude payante entre 1 et 4€ / douche).

Le matériel de camping vous sera fourni par nos soins. Les campings ne se réservent pas en avance.

Le camping sauvage est autorisé en Norvège, à plus de 100m des habitations obligatoirement

Déplacement

Nous utilisons soit la compagnie régulière SAS, soit la compagnie Norwegian, via Oslo.

Eau, thé, café offerts à bord des vols SAS. Toute autre consommation (boissons ou repas) payante à bord.

Vols SAS : 1 bagage en soute de 23kg et 1 bagage en cabine de 8kg (dimensions 50x40x23cm) sont autorisés par personne.

Vols Norwegian : 1 bagage en soute 20kg est prévu et 1 bagage en cabine de 10kg (dimensions 50x40x23cm) est autorisé par personne.

Vol international Paris - Oslo (Norvège), escale à Oslo et vol intérieur vers votre destination finale.

Permis de conduire : Permis de conduire délivré depuis 12 mois minimum obligatoire. Il devra être montré au moment de la location du véhicule. Age minimum : 19 ans pour un véhicule de catégorie A, B, C, D, F, G, H, J, M, N, et 25 ans pour les catégories E, I, K, L.

Assurance CDW : Les véhicules de location sont assurés au tiers en accord avec la loi Norvégienne. Cette assurance CDW est incluse dans nos prix. Pour tout dommage causé au véhicule, il restera à votre charge la franchise d'environ 8000 NOK pour une voiture de catégorie A et B, de 9500 NOK pour les catégories C,E, F, G, J, de 12000 NOK pour les catégories D, H, I et de 20000 NOK pour les catégories K et L. Elle est à régler sur place. Pour plus de renseignements, nous consulter.

Super Collision Damage Waiver (SCDW) Assurance complémentaire à acheter sur place, facultative

L'achat de la SCDW baisse le montant de la franchise.

A payer sur place :

- Si vous passez dans des villes il vous sera facturé 40 NOK (environ 5 €) par jour pour les coûts de péage.
- En hiver, frais supplémentaire par location de 50 NOK par jour (du 1er Novembre au 30 Avril)
- Frais d'abandon, par exemple entre Oslo et Bergen : 800 NOK + 25 % de taxe : 1000 NOK .

Optionnel:

- L'ajout d'un conducteur supplémentaire (37.50 NOK /jour)
- La souscription, pour la voiture de location, à l'assurance Super CDW (de 62 à 105 NOK /jour selon les catégories)
- GPS (135 NOK /jour)
- Siège-bébé et enfant (260 NOK / location)
- PAI personal assistance insurance) : (35 NOK / jour)
- Jeune conducteur de moins de 25 ans : (125 NOK / jour)

A noter que la Norvège est un pays montagneux et les routes, même en excellent état, ne permettent pas des vitesses excessives. De nombreux radars fixes sont installés le long des routes et les excès de vitesse sont sévèrement punis par de lourdes amendes.

Vous emprunterez également des ferries.

Budget & change

La Norvège, avec un PIB par habitant de 38597 \$ (France 23474 \$) est le pays disposant du plus haut niveau de vie au monde, ceci à malheureusement pour conséquence, d'en faire également le pays le plus cher au monde (avant même le Japon) ! Malgré tous nos efforts pour obtenir les meilleurs prix sur place, les prestations (hébergement, transports, activités, ...) restent chères et ne peuvent être, en aucun cas, comparées avec celles obtenus dans les pays économiquement pauvres (Asie, Amérique du Sud, Afrique du Nord, etc.).

Emportez des Euros en espèces ou en chèques de voyages (attention les frais de commission sont élevés) que vous changerez sur place. La carte bancaire est acceptée presque partout. Prévoyez un budget pour les boissons, les entrées dans les sites et musées et les activités en extra.

Taux de change: 1€ équivaut à 9.7 Nok (12/2018)

Équipement



Vêtements à prévoir

Les vêtements des pieds à la tête :

- Une paire de chaussures de randonnées
- Une veste de montagne ou un bon anorak imperméable
- Des pull-overs chauds ou fourrures polaires.
- Une chemise chaude en laine ou une carline
- Des sous-vêtements haut et bas.
- Un pantalon de trek imperméable
- Un maillot de bain
- Bonnet de laine



Équipement à prévoir

Des bâtons de marche
Un bloc-notes
Un appareil photo

Des lunettes de soleil haute protection
Une trousse de pharmacie personnelle
Une lampe frontale, avec piles et ampoules de rechange (à partir d'août)
Un couteau
De la crème de protection solaire (visage et lèvres)
Une gourde de 1 litre minimum, légère et en option isotherme
Des sacs plastiques pour l'étanchéité de vos affaires



Bagages

L'ensemble de vos bagages doit être réparti dans 2 sacs :

- Prévoir un sac de voyage ou valise de 15kg maximum pour toutes vos affaires personnelles.
- Un petit sac à dos (contenance environ 40L) pour le transport de vos affaires personnelles durant la journée : pull, gourde, pique-nique de midi, lunettes, appareil photo,



Pharmacie

Il est recommandé d'apporter vos médicaments personnels (aspirine, pansements, désinfectant local, coton, etc.).

Formalités & santé

Passeport

Passeport impérativement valide (vérifier la date d'expiration dès maintenant).

A partir du 15 janvier 2017, un enfant qui voyage à l'étranger sans être accompagné de l'un de ses parents doit présenter les 3 documents suivants :

- Pièce d'identité valide du mineur : carte d'identité ou passeport + visa éventuel en fonction des exigences du pays de destination (à vérifier en consultant les fiches pays du site diplomatie.gouv.fr)
- Photocopie du titre d'identité valide du parent signataire : carte d'identité ou passeport
- Formulaire d'autorisation de sortie du territoire signé par l'un des parents titulaire de l'autorité parentale.

NB : cette autorisation peut être requise par certains pays lorsque l'enfant mineur voyage avec un seul de ses parents (par exemple : Algérie, Maroc, Suisse : à vérifier en consultant les fiches pays du site diplomatie.gouv.fr

Visa

Pas de visa obligatoire pour les ressortissants européens.

Carte d'identité

Carte d'identité impérativement valide (vérifier la date d'expiration dès maintenant).
La Norvège ne reconnaît pas la validité des cartes françaises prorogées de cinq ans.

Vaccins

Depuis la pandémie, la plupart des pays n'accueillent que des personnes vaccinées contre la COVID.
Les obligations sanitaires de chaque pays face à la pandémie évoluent fréquemment, il est important et de votre responsabilité de les consulter jusqu'au jour de votre départ sur le site du ministère des affaires étrangères, rubrique "Conseil aux voyageurs".

Recommandations sanitaires

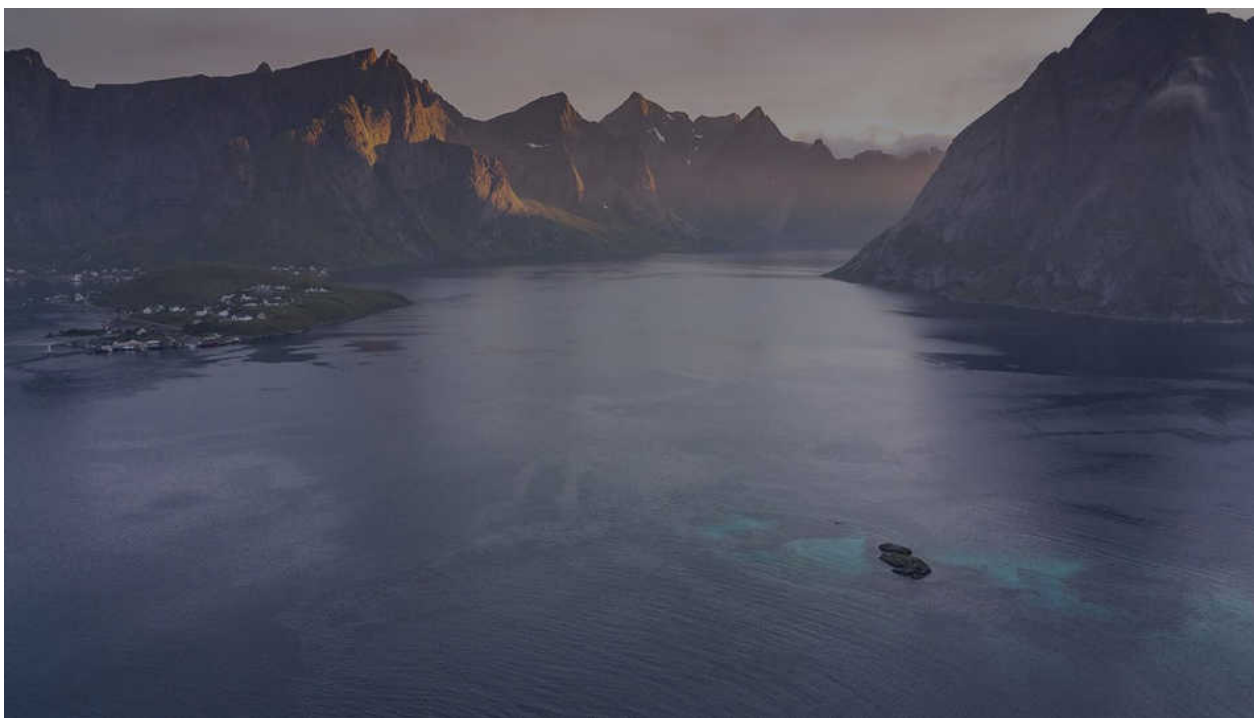
Les obligations sanitaires de chaque pays face à la pandémie évoluent fréquemment, il est important et de votre responsabilité de les consulter jusqu'au jour de votre départ sur le site du ministère des affaires étrangères, rubrique "Conseil aux voyageurs".

“ *Velkommen til Norge* ”

Bordée par la mer du Nord et façonnée par les glaces, la Norvège est le fruit d'une parfaite rencontre entre mer et montagne. Les précédentes ères glaciaires ont façonné ces larges et profondes vallées invitant ainsi la mer à entrer dans les terres. Véritables bijoux de la nature, ces fjords constituent aujourd'hui l'âme de la Norvège et offrent au voyageur de spectaculaires instants de contemplation. En toutes saisons, la beauté du pays se dévoile aussi à travers ses montagnes et nombreux reliefs saisissants, ses vastes vallées verdoyantes et ses petites îles aux eaux limpides et turquoises, habillés de pittoresques villages de pêcheurs aux couleurs vives.

Pays du cap nord, du soleil de minuit et des aurores boréales, la Norvège s'est rapidement imposée comme une destination privilégiée pour 66°Nord. Nous nous sommes naturellement implantés sur place il y a presque 20 ans. Notre connaissance du pays et de ses différentes régions nous permet de vous proposer le meilleur de la Norvège. Il nous tient aussi à cœur de protéger cet environnement fragile, c'est pourquoi nous contribuons au travers de nos actions avec les entreprises et les associations locales à la construction et à l'aménagement de sentiers de randonnée, ainsi qu'à la sensibilisation du respect de cet environnement.

Chez 66° Nord, nous accompagnons nos voyageurs, en toute période de l'année, sur ce terrain de jeux montagneux aux paysages grandioses. Grâce à l'expertise de nos équipes sur place, nous évoluons dans le respect de la nature norvégienne tout en garantissant une expérience hors des sentiers battus. La grande diversité de nos voyages permet de découvrir le pays de manière complète et ce, au rythme de chacun en sélectionnant des activités qui vous ressemblent. A pied, les plus beaux sommets et fjords norvégiens n'attendent que vous pour des treks et randonnées d'exception. Pour prolonger l'aventure, les îles Lofoten vous offrent la possibilité de faire du kayak dans des eaux limpides en passant tout près de reliefs majestueux semblant jaillir des profondeurs de l'océan.



DÉCOUVREZ

La Norvège

Quelques chiffres



Superficie :

385 203 km²



Population :

5 550 000 habitants



Décalage horaire :

0h00

Aucun décalage horaire.



Langue :

Norvégien

Le norvégien n'est pas une langue évidente au premier abord, mais montrez-vous impliqués, et vos interlocuteurs se montreront patients.

- Bonjour : goddag (bokmål), buorre beaivi (samit)
- Au revoir : Morna (bokmål), mana dearvan (samit)
- yes/No : Ja/Nei (bokmål), De lea/Li (samit)
- S'il vous plaît : vor så snill (bokmål)
- Merci : takk (bokmål), giitu (samit)
- Excusez-moi : unnskyld (bokmål)
- Combien cela coûte-t-il ? : hvor mye koster det ? (bokmål)
- Où se trouve... ? : hvor er... ? (bokmål)
- Avez-vous des chambres libres ? : har du ledige rom ? (bokmål)



Electricité :

220 V

Prises identiques aux prises françaises. Si vous dormez en auberge ou en gîte vous pourrez régulièrement charger les batteries de vos appareils électroniques. Attention, il n'y a pas toujours l'électricité dans les refuges ou les campings.



Monnaie & change :

Couronne norvégienne

La Norvège, est le pays disposant du plus haut niveau de vie au monde, ceci a malheureusement pour conséquence, d'en faire également le pays le plus cher au monde ! Les cartes de crédit internationales sont acceptées dans la plupart des commerces. Ces paiements peuvent éventuellement être soumis à des frais, selon votre banque. On ne peut pas acheter ou vendre de couronnes norvégiennes hors de la Norvège ou à un taux très désavantageux et les euros ne sont pas acceptés en Norvège. Nous vous conseillons de retirer de l'argent à un distributeur automatique (ATM) à votre arrivée à l'aéroport, et de faire ensuite de la petite monnaie dans un commerce. Si vous souhaitez tout de même acheter de la monnaie locale en changeant des euros sur place, vous trouverez un bureau de change à l'aéroport (nous n'avons pas le temps de nous y arrêter lors des arrivées du week-end), ou à l'office du tourisme (mais à un taux désavantageux) et dans les banques (fermées le week-end).

Géographie

Le Royaume de Norvège occupe une situation géographique exceptionnelle par sa position septentrionale en Europe, dans l'ouest de la péninsule scandinave. Le territoire s'étend en direction du nord plus loin qu'aucun autre pays européen, jusqu'à environ 2 100 km du Pôle. Très allongé, le pays s'étend du Nord au Sud sur près de 1 800 km. Nation pauvre lorsque l'union avec la Suède fut dissoute en 1905, la Norvège est aujourd'hui l'un des États les plus riches du globe.

En raison de conditions climatiques particulièrement favorables malgré la latitude, le littoral, très étendu et découpé, est toujours libre de glace, ce qui facilite la circulation maritime. En dépit des distances, le territoire norvégien, auquel il faut ajouter l'archipel du Svalbard et l'île Jan Mayen, ne couvre que 324 220 km².

Us et coutumes

Considéré comme le pays le plus développé au monde, la société norvégienne brille par son mode de fonctionnement. Ainsi, le civisme en Norvège est une règle fondamentale à laquelle aucun citoyen ne déroge.

Les Norvégiens accordent aussi une grande importance à la parité homme/femme dans l'organisation du pays.

Boire un verre en Norvège ? Les Norvégiens sont plutôt partisans du « tout ou rien ». Ainsi, soit on ne boit pas du tout, soit on boit jusqu'au bout de la nuit !

Les Norvégiens sont nombreux à posséder des hytte, de petits chalets en bois bien souvent situés en pleine nature servant de résidences secondaires, qu'ils prennent plaisir à regagner en week-end ou pendant les vacances.

Propreté scandinave oblige, il est d'usage d'enlever ses chaussures en entrant dans une maison.

Les pourboires ne sont pas compris dans les restaurants ou dans les bars, les serveurs étant payés à l'heure de travail, il est de coutume de leur laisser un montant allant de 5 à 10 % du montant de votre facture.

QUAND PARTIR

Saisons, climat, festivités

Printemps



Le printemps en Norvège est une saison pleine de vie où la nature émerge peu à peu pour offrir un spectacle enchanteur au voyageur. L'eau de fonte des glaciers vient lentement rejoindre les impressionnantes cascades et seules les montagnes gardent avec elles leur manteau de neige de l'hiver passé. Le printemps en Norvège c'est

aussi la période des raids en ski pulkas ou en raquettes. Les journées s'allongent et les aurores boréales viennent illuminer les nuits.

Activités



Eté



L'été en Norvège il peut faire très beau, même chaud ! Une température de 25° n'est pas rare. Cependant il ne faut pas perdre de vue qu'en Norvège la météo est très changeante. Aussi, la pluie et des températures plus fraîches s'invitent régulièrement. Les Norvégiens vous diront « Il n'y a pas de mauvais temps, juste de mauvais

vêtements ». Une fois équipé en conséquence, la Norvège s'offre à vous. Au détour d'une randonnée à pied ou en kayak, c'est aussi l'occasion de profiter des doux embruns marins et de s'adonner à une baignade rafraîchissante ou à une partie de pêche mémorable.

Activités



Automne



L'air vif et frais de l'automne est une invitation à randonner et prendre de la hauteur pour observer les teintes jaunes, oranges et rouges que revêtent les paysages norvégiens à cette période de l'année. Les jours se raccourcissent peu à peu et confèrent une toute autre dimension aux lieux. C'est le moment de partir à la chasse

aux premières aurores boréales ou en safari baleine dans la région de Tromsø.

Activités



Hiver



Les longues et sombres nuits d'hiver sont l'occasion rêvée pour espérer entrevoir des aurores boréales dans le ciel. La neige qui recouvre une grande partie du pays est idéale pour s'adonner à de nombreuses activités de pleine nature. Que ce soit dans les îles Lofoten ou dans la région de Tromsø, c'est en raquette ou ski aux pieds que vous

pourrez le mieux apprécier ces secteurs.

Activités



Climat & ensoleillement

Fredvang

	JANV.	FÉVR.	MARS	AVR.	MAI	JUIN	JUIL.	AOÛT	SEPT.	OCT.	NOV.	DÉC.
 Durée du jour	03h00	07h40	11h30	15h50	20h30	24h00	24h00	17h30	13h20	09h30	05h00	00h00
 Températures moyennes	-10° / 7°	-13° / 4°	-13° / 5°	-10° / 11°	-1° / 12°	2° / 15°	7° / 25°	5° / 20°	5° / 13°	-3° / 12°	-7° / 10°	-12° / 8°






Bergen

	JANV.	FÉVR.	MARS	AVR.	MAI	JUIN	JUIL.	AOÛT	SEPT.	OCT.	NOV.	DÉC.
 Durée du jour	06h40	09h15	11h50	14h40	17h20	19h00	18h10	15h30	13h00	10h00	07h25	05h50
 Températures moyennes	-5° / 8°	-9° / 6°	-10° / 8°	-5° / 15°	5° / 20°	8° / 20°	9° / 25°	7° / 20°	4° / 15°	3° / 12°	-3° / 11°	-5° / 10°

Quand partir pour

JOURS FÉRIÉS

et festivités

-  **Avril : Pâques**
en Norvège la semaine de Pâques est très attendue, avec ses 3 jours fériés, les Norvégiens en profitent pour partir quelques jours à la montagne, un peu de ski de fond, de bons polars, quelques oranges. Calme et silence.
-  **Mai : Russefeiring**
chaque année en Norvège, environ 42 000 jeunes sortent diplômés du secondaire. Au début du mois de mai, le Russefeiring en Norvège, signifiant "célébration de remise des diplômes", est une manière bien éloignée de la nôtre de terminer son cursus au lycée.
-  **17 Mai : Fête nationale**
les Norvégiens fêtent le jour de la signature de la constitution de 1814. La célébration de cette fête nationale se traduit par une Norvège en ébullition, enfants et adultes défilent en costume traditionnel, agitant leurs drapeaux au rythme de fanfares qu
-  **23 Juin : fête de la saint Jean**
Pour fêter les longues journées d'été, partout dans le pays les Norvégiens se rassemblent autour de grands feux dans une ambiance conviviale.
-  **Décembre : Les festivités de Noël**
Sous la neige et les longues nuits d'hiver, en Norvège, les festivités de Noël battent leur plein. La magie de cette période de Noël s'étale sur plusieurs semaines.

NOTRE CAMP DE BASE

en Norvège



Fredvang

 [68.083229, 13.166870](#)

Situé sur les îles Lofoten depuis 2008, notre camp de base nous permet d'assurer sur place une logistique optimale et un contact direct avec nos voyageurs. Cette proximité et ce goût du terrain nous permettent d'explorer sans cesse le pays pour découvrir de nouveaux lieux et de vous proposer une expérience toujours plus riche. Animées par cette passion des activités de plein air, cet amour des destinations nordiques et ce respect constant de l'environnement dans lequel nous évoluons, nos équipes sur place sont constituées de véritables spécialistes prêts à partager avec vous tous leurs secrets pour un voyage inoubliable en Norvège.